

日ごろの生活習慣を見直して病気を未然に防ぐための新しい医療保険



あんしん治療サポート保険がおすすめです!

特定疾病治療保険(無解約返戻金型) [無配当]

あんしんセエメエ

健康診断で指摘を受けたらすぐに病院で受診し、**病気の早期発見**に繋げましょう!



業界初!*

8つの生活習慣病を
通院治療から幅広く保障!

生活習慣病に備えるための

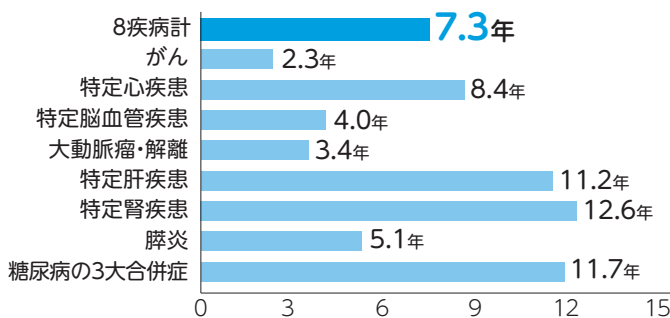
【あんしんセエメエ】は東京海上日動あんしん生命のキャラクターです。

POINT 1 長期化とそれに伴う経済的負担

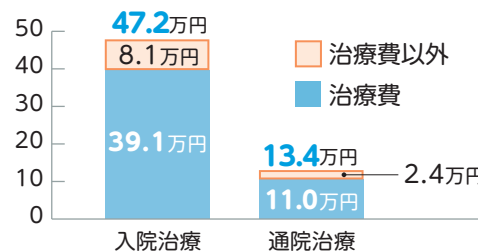
生活習慣病は、場合によっては長期化する傾向にもあります。それに伴い、経済的負担がかかります。

●8疾病の平均治療期間

(治療終了者または診断から5年以上経過した治療中患者)



●8疾病の治療にかかる年間平均の自己負担額



1日あたりの入院給付ではなく一括給付!

裏面へ

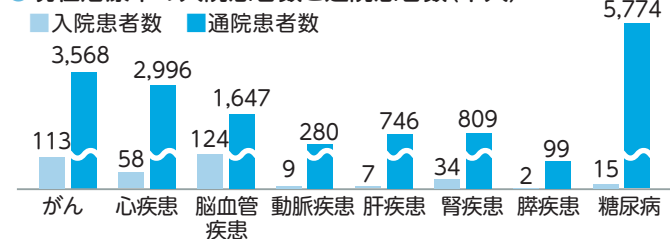


出典:「8疾病経験者へのアンケート調査」あんしん生命調べ(2023年5月)

POINT 2 治療は“入院”から“通院”へ

生活習慣病は通院で治療するケースが多くなっています。

●現在治療中の入院患者数と通院患者数(千人)



ここが業界初*

入院を伴わない通院だけの治療にも!

裏面へ

出典:厚生労働省「令和2年 患者調査」よりあんしん生命作成
※患者数を例示した各疾病と、この保険の保障範囲が異なる場合があります。

POINT 3 “治す”から“防ぐ”へ

生活習慣病の予防や早期発見、重症化予防に繋がるサービスで、お客様の健康寿命延伸をサポートします。

あんしんヘルスケアの解説動画はこちら(約3分)



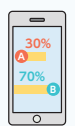
NEW! あんしんヘルスケア

被保険者向け

無料

サービス例

健康診断結果を入力すると糖尿病・高血圧・虚血性心疾患・脳血管疾患のリスクをシミュレーションすることができます。



Web上で生活習慣等に関する簡単なアンケートに回答すると、抱えているリスク因子に応じた、がん検診のプラン(検査の種類・受診頻度)を作成することができます。



1 健康診断結果を撮って、疾病リスクをシミュレーション!

2 抱えているリスク因子に応じたがん検診プランを作成!

3 登録した健康診断結果に基づいたおすすめ動画

せっかく受診した健康診断結果の有効活用をサポート!

あんしん治療サポート保険なら、健康増進・早期発見から長期治療まですべてカバーします!

詳しくは裏面へ

*入院有無に関わらず、8疾病を通院治療から保障するのは業界初。2023年6月あんしん生命調べ

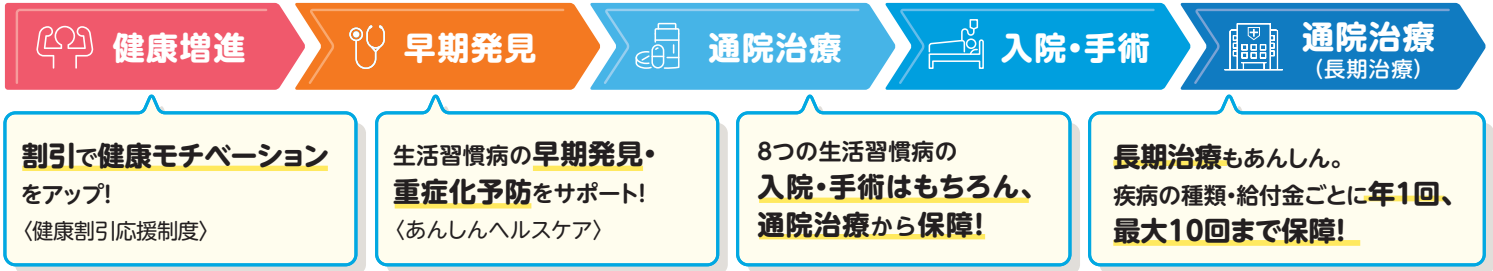
あんしん治療サポート保険

特定疾病治療保険(無解約返戻金型)[無配当]
 <保険契約の型:II型の場合>

契約年齢 **20歳～75歳**

(ご面談の場合、85歳までお申込みいただけます。)

一般的な医療保険*



※あんしん生命の商品をもとに保障範囲を記載しています。一般的な医療保険の主契約は病気やケガで入院・手術をしたときの保障で、通院については特約にて保障されます。保障内容は保険会社や商品により異なりますので、詳細は各商品の「パンフレット」「重要事項説明書(契約概要/注意喚起情報)」「ご契約のしおり・約款」をご覧ください。

保障内容	どんなとき	お受取金額の例
基本保障 保険契約の型に応じて以下の対象疾病で 入院または手術、通院 による治療を受けたとき 対象疾病 保険契約の型: II型(8疾病) の場合	がん(悪性新生物・上皮内新生物)⚠️ ・特定心疾患*1(狭心症・急性心筋梗塞・心不全など) ・特定脳血管疾患*2(一過性脳虚血発作・脳卒中など) ・大動脈瘤・解離 ・特定肝疾患(慢性肝炎・肝硬変) ・特定腎疾患(慢性腎炎・慢性腎不全) ・膵炎(急性膵炎・慢性膵炎) ・糖尿病の3大合併症(糖尿病腎症・糖尿病網膜症・糖尿病神経障害)	POINT ① 入院または手術 基準給付金額 1回 50万円 30・40・50万円から選択できます。*3 疾病の種類ごとに1年に1回*4かつ通算10回を限度(上皮内新生物は通算1回を限度)
	POINT ② 通院治療 基準給付金額 × 給付割合 1回 15万円 給付割合は20%・30%から選択できます。 疾病の種類ごとに1年に1回*4かつ通算10回を限度(上皮内新生物は通算1回を限度)	

*1 心疾患のうち、リウマチ性心疾患・高血圧性心疾患・不整脈・心臓弁膜症を除きます。 *2 脳血管疾患のうち、脳動脈閉塞/狭窄を除きます。
 *3 ご契約年齢が50歳以上の場合、20万円も選択できます。 *4 がんについては、悪性新生物・上皮内新生物それぞれに支払限度を適用します。

条件を満たせば保険料が割引に!

適用保険料率 ご加入時に所定の条件を満たせば保険料を割引!(健康割引保険料率)

健康割引応援制度 ご契約後一定期間内に所定の条件を満たせば以降の保険料を割引!

※特約の保険料は対象外です。

月払保険料表 (団体扱A料率)	(単位:円)				
	ご契約年齢	男性		女性	
		基準給付金額:30万円 特定疾病通院給付金額6万円	基準給付金額:50万円 特定疾病通院給付金額15万円	基準給付金額:30万円 特定疾病通院給付金額6万円	基準給付金額:50万円 特定疾病通院給付金額15万円
30歳	2,043	4,075	1,722	3,425	
40歳	2,670	5,445	2,145	4,360	
50歳	3,636	7,515	2,661	5,475	
60歳	5,076	10,575	3,312	6,875	

2023年8月2日現在

※保険契約の型は、3疾病(がん・特定心疾患・特定脳血管疾患)を保障するI型等がございます。詳しくは「パンフレット」等でご確認ください。

+ ニーズに合わせて、オプションを追加できます!

病気やケガの入院に備えたい方に 入院一時給付金特約 (特定疾病治療保険用)	がんの自由診療等に備えたい方に がん特定治療保障特約 ⚠️	先進医療に備えたい方に 先進医療特約	保険料の負担に備えたい方に 特定疾病保険料払込免除特約01 ⚠️
--	---	------------------------------	--

⚠️ がんについて保障の開始まで90日の不担保期間(保障されない期間)があります。

このチラシは「あんしん治療サポート保険」の概要についてご説明しております。その他の保障や詳細は「パンフレット」「重要事項説明書(契約概要/注意喚起情報)」「ご契約のしおり・約款」をご覧ください。