

三菱重工および一部グループ会社^(※)の方は
スマートフォン・PCからお申込み・補償の追加・変更等ができます。
(Web申込み対象以外の方には、ご自宅に更新のご案内を送付します。)

1 「フルガードくん一斉募集サイト」へ **締切日 2月28日(土)**

アクセスは
こちら！



「@d1.tmnf.co.jp」、 「@mhiins.co.jp」からのメールを受信可能に設定してください。設定しない場合、パスワードなどのご連絡メールをお届けできない場合があります。

URL <https://ai9.jp/EvT3LF>

2 「フルガードくん申込みサイトへ」をクリック



三菱重工業(株)社員の方は、アルファベットMを除いた社員番号をご入力ください。
ご登録いただくメールアドレスは、会社用ではなく、個人用メールアドレスをご登録ください。

※上記二次元コードにアクセスすると、Web申込対象会社の一覧リストが掲示されます。ご不明点があれば裏面の最寄りの支店へお問い合わせください。
※ご入社前の方はお申込みいただけません。

保険期間開始後(2026年5月1日午後4時以降)、一部の補償は、追加・保険責任の加重・保険金額の変更等ができません。
補償の見直しは必ず上記締切日までにお手続きください。

25TX-004707 2025年12月作成

ご提出いただいた見積書・保険証券コピー・自動車検査証のコピーに記載の個人情報については、東京海上日動(以下「弊社」といいます)および東京海上グループ各社が取扱う保険商品等の各種商品・サービスのご提供・ご案内をするために利用させていただくことがあります。東京海上グループ各社の範囲、弊社(および東京海上グループ各社)における個人情報の取扱い等については、弊社ホームページ(<https://www.tokiomarine-nichido.co.jp/>)をご参照ください。

■取扱代理店 **MHI保険サービス株式会社**

東京支店	03-5443-4500	名古屋支店	0120-565-441	高砂支店	0120-45-9898	下関支店	083-266-8041
横浜支店		京滋支店	0120-002-548	三原支店	0120-63-0051	長崎支店	0120-45-6633
相模原支店	042-761-2328	関西支店	0120-430-372	広島支店	0120-252-892		

LIFE PLAN AHEAD Vol.30 2026.02

「LIFE PLAN AHEAD」はLife Plan(=人生設計)とPlan Ahead(=転ばぬ先の杖)の組み合わせで、ライフプランは早め早めの準備が望ましいという意味を含めた造語です。

三菱重工グループ団体総合生活保険

**フルガードくん
一斉募集開始のご案内**

年**1**回の
補償見直しの
チャンスです！

締切日

一斉募集期間:2026年**2月1**日(日)~2026年**2月28**日(土)
ご加入中の方:補償アップ等の見直しは必ず上記期間内にお手続きください。

保険料は毎月最大
約46.5%*
割引！

加入者数
32,000人突破！
2025年5月1日時点(ご家族・退職者を含む)

今すぐ、「フルガードくん一斉募集
サイト」へアクセス！



*割引の詳細は募集パンフレット等をご確認ください



©東京海上日動

上記二次元コードまたは裏面に記載のサイトから
「フルガードくん一斉募集サイト」にアクセスしてください！

保険期間 2026年5月1日(金) 午後4時~2027年5月1日(土) 午後4時

MHI保険サービス

三菱重工グループの福利厚生をサポートしています

三菱重工グループ団体総合生活保険「フルガードくん」について

三菱重工グループ団体総合生活保険「フルガードくん」は、三菱重工業株式会社を
保険契約者とし、グループ社員のみなさまを加入者とする福利厚生制度の保険で、
現在 3 万人以上の方にご加入いただいております。

三菱重工グループのスケールメリットを活かして、保険料は団体割引等（最大約
46.5%）が適用されており、生活のさまざまなリスクに対し、みなさまのニーズに
あわせて自由に充実した補償を選ぶことができます。

ぜひこの機会に、「フルガードくん」のご加入について検討いただき、みなさまとご
家族の安心にお役立てください。

三菱重工業株式会社
HR 戦略部

三菱重工グループ団体総合生活保険のメリット

- メリット

1

三菱重工グループの方とそのご家族だけが加入できる制度です！
- メリット

2

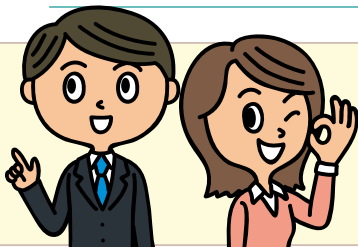
保険料が割安！
団体割引等適用のため、保険料が割安です。
毎月最大約**46.5%**の割引が適用されます！
- メリット

3

給与引去りで便利！
保険料は給与引去りで手続きがラクラク！

三菱重工公式YouTubeでフルガードくんの説明動画を配信中！

（下記「フルガードくん」斉募集サイトに掲載中！）



好評につき
今年も動画を用意いたしました！

URL: <https://ai9.jp/EvT3LF>



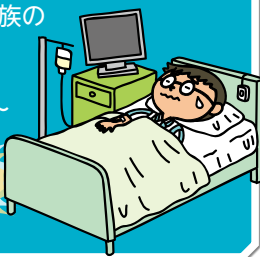
フルガードくんは10種類の補償ラインナップから必要な補償を選んで入れる、
三菱重工グループのオリジナル団体保険です

1 医療補償

ご自身やご家族の
病気に備えて

月額 **220** 円～

簡素な
告知内容！



2 がん補償

がんの治療費に備えて

新プラン
登場！

月額 **30** 円～



3 傷害補償

ご自身やご家族のケガに備えて

月額 **40** 円～

自転車プランも
あります！



4 個人賠償責任

賠償責任を負ってしまった
時に備えて

自転車プランも
あります！

月額 **50** 円～



5 借家人賠償責任

寮・社宅で貸主に対して
賠償責任を負って
しまった場合に
備えて

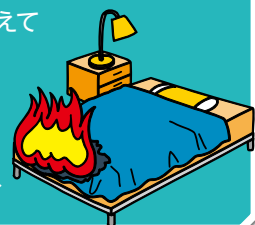
月額 **90** 円



6 住宅内生活用動産

自宅内の家財が損害を
受けた時に備えて

月額 **710** 円～



7 携行品

携行している家財が損害を
受けた時に備えて

月額 **50** 円～



8 ホールインワン・ アルバイトロス費用

ホールインワン・アルバイト達成の
お祝い費用が発生した時に備えて

月額 **200** 円～



9 団体長期障害 所得補償

ケガや病気で
長期間働けなく
なった時に
備えて

月額 **370** 円～



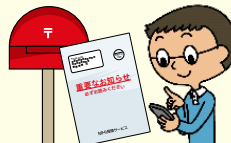
10 介護補償

社員または社員のご家族が
所定の要介護状態に
なってしまった時に備えて

月額
一時金払タイプ **30** 円～
年金払タイプ **80** 円～



ご加入中の方（ご契約がある方）
ご自宅に、更新のご案内を送付します。



■補償内容に変更がない場合、自動更新となりますが、一部改定の商品もございますので、ぜひ、「フルガードくん」斉募集サイトにアクセスいただき、更新内容をご確認ください。
■フルガードくんWeb申込対象外の方には、加入依頼書を送付します。

パンフレット*1



ご加入者さまにはご自宅に順次
パンフレットを送付しております。

■引受保険会社 東京海上日動火災保険株式会社

*1 重要事項説明書（契約概要のご説明・注意喚起情報のご説明）は以下のいずれかの方法によりご確認ください。

a. 二次元コードからのアクセス先またはMHI保険サービスのホームページ（[URL https://www.mhiins.co.jp](https://www.mhiins.co.jp)）に掲載の重要事項説明書（パンフレットに掲載）。なお、重要事項説明書は、印刷・保管されることをおすすめいたします。
b. 重要事項説明書の冊子（ご希望の場合は、最寄りのMHI保険サービスまでご連絡ください。）

※このチラシは団体総合生活保険の概要についてご紹介したものです。ご契約にあたっては、必ず「重要事項説明」をよくお読みください。ご不明な点等がある場合には、代理店までお問合せください。
補償を受けられる方またはその家族が、補償内容が同様の保険契約を他に ご契約されているときには、補償が重複することがあります。